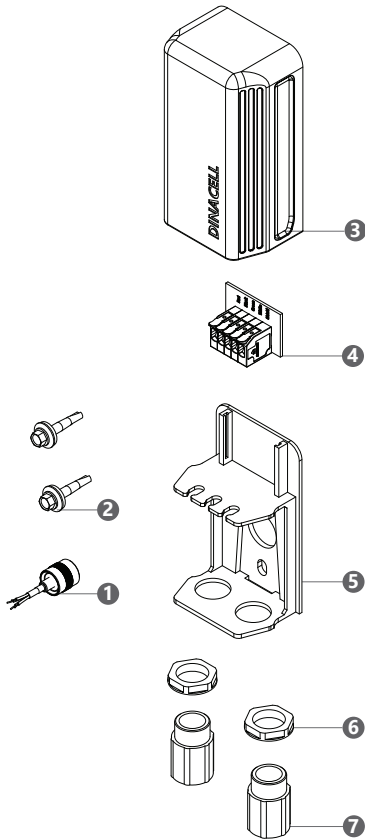


1.1 Descripción del producto

Nuestros sensores SD-1000 permiten la medición del nivel de carga en silos de gran tonelaje.

1.2 Elementos para la instalación del SD-1000



Elementos incluidos

- (1) Sensor SD-1000
- (2) Tornillos autorroscantes
- (3) Tapa de la caja
- (4) Conector + PCB
- (5) Base de la caja
- (6) Tuerca
- (7) Racor

Elementos NO incluidos

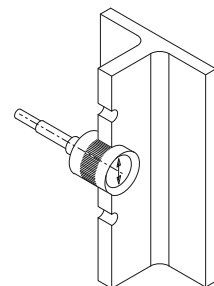
- Tubo corrugado (Venta en metros por separado)
- Cable de célula (Cable de cuatro hilos con malla para la conexión entre sensores. Venta en metros por separado)
- Útil SD-1000 (Venta por separado)
- Soldador de estaño y estaño
- Pelacables

1.3 Instalación paso a paso

1

Instalación de los sensores

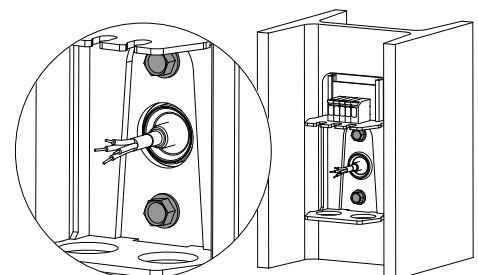
La instalación consiste en la encastración de los sensores en los apoyos o patas de los silos, permitiendo la detección de las micro deformaciones producidas en la estructura debido a la carga. Colocar previamente los sensores SD-1000 que vayan a utilizarse. Para ello, es necesario emplear el útil específico para este sensor. En el manual del útil viene indicado cómo y dónde se deben colocar los sensores y los requisitos de instalación.



2

Fijación de la base de la caja

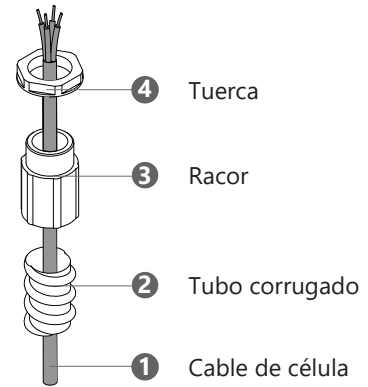
Una vez instalados los sensores deberá colocar la base de la caja, sacando el cable del sensor SD-1000 por el orificio central. Poner las arandelas a los tornillos autorroscantes y fijar la caja con estos.



3**Cableado**

Medir y seccionar los metros de tubo corrugado y cable necesarios para realizar una conexión en paralelo entre todos los sensores y el equipo de medición.

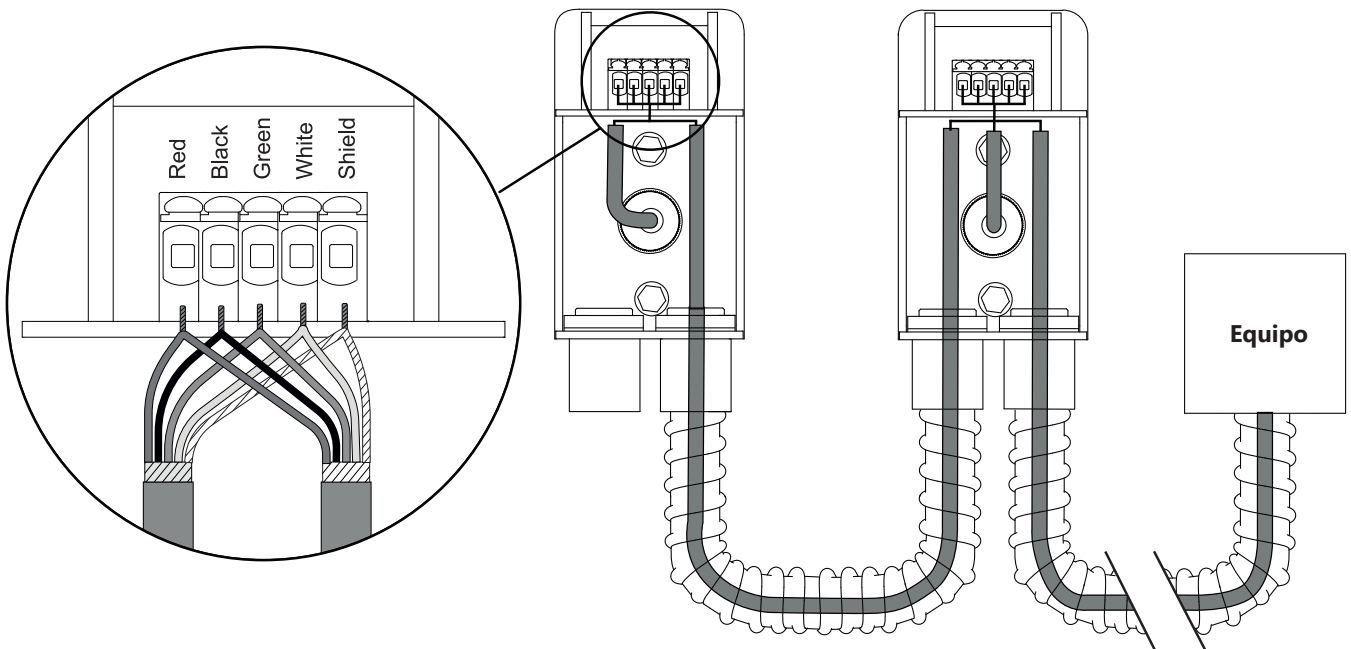
Deberá meter el cable (1) dentro del tubo corrugado (2). Colocar el racor (3) en el extremo del tubo, y encajar en uno de los orificios inferiores de la caja. Sujutando el racor, apretar la tuerca (4) por la parte interior de la caja.

**4****Conexión**

Unir los hilos por colores enrollándolos, y posteriormente soldarlos con estaño.

Finalmente introducir cada hilo en el conector como se muestra en la imagen inferior.

La conexión con el equipo estará indicada en el manual de dicho equipo.

**5****Colocación de la tapa**

Por último, deberá cubrir las conexiones con la tapa de la caja.

