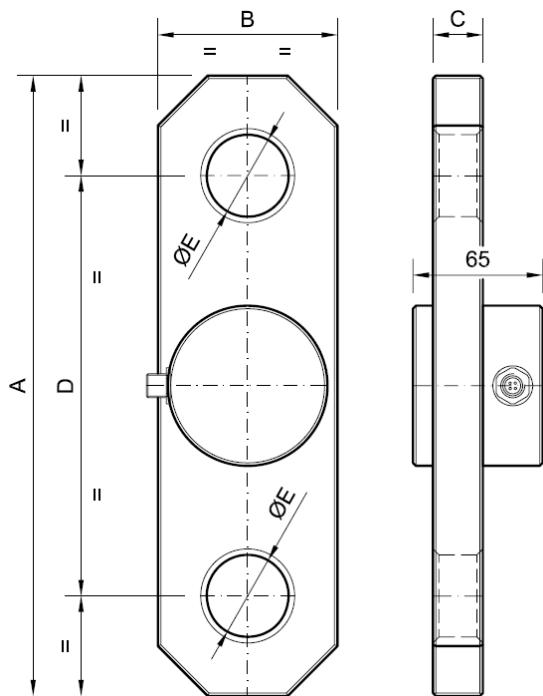




- 牵引力传感器
- 合金钢材料
- 合金钢镀镍防腐
- 也可用不锈钢材料(参考量程)
- 可提供铰链(可选附件)
- 可由客户定制尺寸



可选连接方式

输出导线或M12 接头

输出类型选择 (mV, mA, V)

接线方式	M12接头								
	<table border="1"> <tr> <td>+Vcc 10 ... 30</td> <td>1</td> </tr> <tr> <td>N.C.</td> <td>2</td> </tr> <tr> <td>GND</td> <td>3</td> </tr> <tr> <td>4-20 mA</td> <td>4</td> </tr> </table>	+Vcc 10 ... 30	1	N.C.	2	GND	3	4-20 mA	4
+Vcc 10 ... 30	1								
N.C.	2								
GND	3								
4-20 mA	4								

可填尺寸表格	
Kg.	量程nL (kg.)
尺寸mm.	A
	B
	C
	D
	ØE

技术指标

量程 (nL)	1 ... 60 t	绝缘电阻 (测量电压=100V)	>5000 GΩ
灵敏度	Aprox. 1,5 mV/V	最大工作负荷	150 % F.S.
调零公差	2% F.S.	不造成特征损失的负荷限制	200 % F.S.
温度补偿裕度	-10 ... 40 °C	断裂负荷	>300% F.S.
精确度	0.3%	防护等级	IP 66
输入电阻	350 Ω ± 3 Ω	材料	合金钢
输出电阻	350 Ω ± 1,5 Ω	表面处理	化学镀镍