

Célula a medida
principalmente destinada
a limitar la carga en grúas



TLCX Célula de carga a tracción

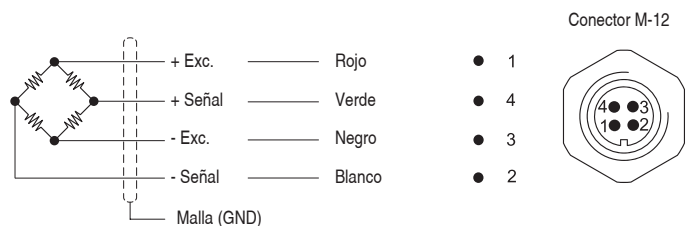
Las células de tracción TLCX, han sido desarrolladas principalmente para limitar la carga en grúas, comúnmente aplicadas en grúas de tipo celosía. Se suelen instalar en los tirantes de la grúas para limitar su carga.

Es una célula que se fabrica a medida para cada instalación, de un diseño robusto abarcando cargas nominales desde 1 a 60 toneladas. Esta célula se puede fabricar en acero aleado y dependiendo de su capacidad nominal puede fabricarse en acero inoxidable.

Especificaciones

Parámetros	Unidades	Especificaciones	
Modelo	-	TLCX	
Carga Nominal (C.N.)	t	1 ... 60	
Sensibilidad Nominal (S.N.)	mV/V	0.8 ... 1.4	
Precisión	-	0.3%	
Tolerancia de ajuste a cero	%S.N.	2	
Máxima tensión de excitación	V	12	
Rango de temperatura	Compensado	-10 ... +40 (+14 ... +104)	
	Operación	-20 ... +60 (-4 ... +140)	
	Almacenamiento	-20 ... +70 (-4 ... +158)	
Min. Resistencia de aislamiento (V.Test = 100V)	GΩ	>5	
Resistencia de entrada	Ω	350 ± 3	
Resistencia de salida	Ω	350 ± 1	
Límite de carga	Máxima	150	
	Sin perder características	200	
	Rotura	>300	
Conexión	-	Conector / Cable	
Célula	Material	Acero aleado	Acero inoxidable
	Tratamiento	Niquelado	-
Protección	-	IP66	
Forma de trabajo	-	Tracción	

Diagrama de conexionado

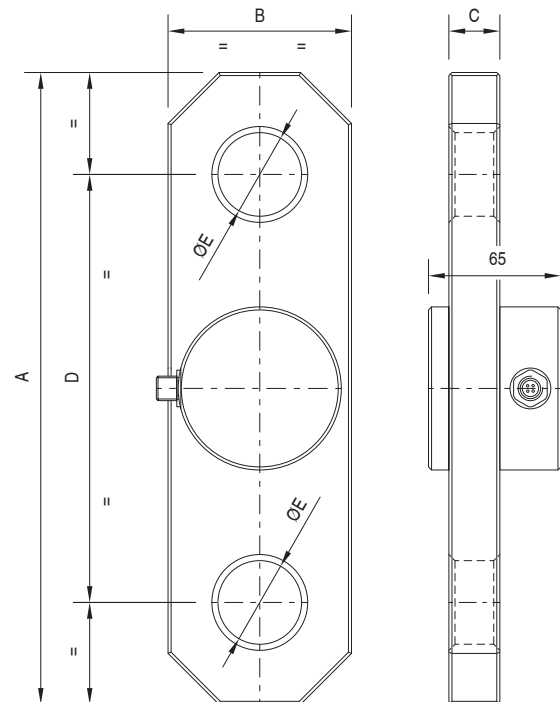


Carga Nominal (t): <hr/> Material: <input type="checkbox"/> Acero aleado + níquelado <input type="checkbox"/> Acero inoxidable <hr/> Tipo de señal: <input type="checkbox"/> mV/V <input type="checkbox"/> 4-20 mA <input type="checkbox"/> 0-10 V <input type="checkbox"/> Otro	Conexión: <input type="checkbox"/> Con cable Tipo de cable: <input type="checkbox"/> 4 x 0,22 mm ² Ø5.3 (Estándar) <input type="checkbox"/> Otro Longitud del cable: <input type="checkbox"/> 5m (estándar) <input type="checkbox"/> Otro Extremo del cable: <input type="checkbox"/> Con hilos <input type="checkbox"/> Con conector <input type="checkbox"/> Con conector <input type="checkbox"/> M12 <input type="checkbox"/> Otro
Salida redundante: <input type="checkbox"/> No <input type="checkbox"/> Sí <input type="checkbox"/> 2 salidas para 2 señales independientes <input type="checkbox"/> 1 salida para 2 señales independientes	

Cotas en mm

A
 B
 C
 D
 ØE

Notas:



Para más información

www.dinacell.com

Dinacell Electrónica S.L.
 Pol. Ind. Santa Ana C/ El Torno N°8
 CP 28522 Rivas Vaciamadrid, Madrid, ESPAÑA
 Tel. (+34) 913 001 435
 Fax. (+34) 913 001 645

Empresa certificada en



PYMEINNOVADORA



Ref. documento: D1181-02
Fecha de publicación: 12/04/2022

Dinacell Electrónica S.L. se reserva el derecho de añadir, modificar y/o suprimir contenido del documento sin previo aviso. El contenido aquí indicado debe usarse como información general del producto. No debe interpretarse como garantía de calidad o durabilidad.