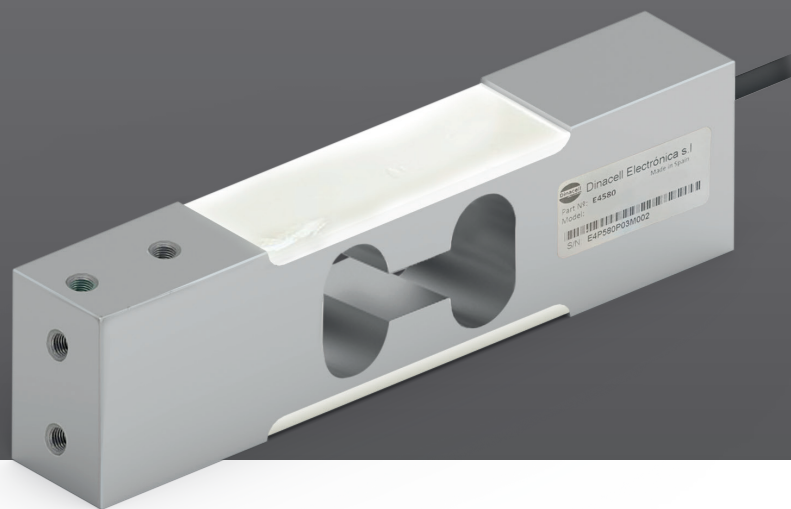


Célula de carga monoplato
óptima para un amplio
espectro de aplicaciones



MPX Célula de carga de flexión

A partir de la familia de células tipo MPX, esta célula está diseñada para pesajes de una capacidad máxima de 50kg manteniendo la fiabilidad de su medición.

Incorporando un plato de dimensiones hasta 400x400mm y el equipo de medición adecuado se transforma en una báscula de 50kg de capacidad siendo capaz de ofrecer la misma fiabilidad en la medida independientemente de dónde se sitúe la carga. Es ideal para tareas de pesaje con ciclos muy cortos, como las que se dan en los sistemas de pesaje industrial. Sus usos más habituales son: cuenta piezas, control de procesos, pesaje de cintas transportadoras, control de pesos en procesos automáticos, etc.

Especificaciones

Parámetros	Unidades	Especificaciones	
Modelo	-	MPX	
Carga Nominal (C.N.)	kg	50	
Sensibilidad Nominal (S.N.)	mV/V	2	
Tolerancia de ajuste a cero	%S.N.	± 1.00	
Máxima tensión de excitación	V	10	
Error de histéresis	%S.N.	± 0.02	
Máximo error de linealidad	%S.N.	± 0.02	
Creep, en 30 minutos	%S.N.	± 0.02	
No repetibilidad	%S.N.	± 0.01	
Rango de temperatura	Compensado	-10 ... +50 (+14 ... +122)	
	Operación	-20 ... +60 (-4 ... +140)	
	Almacenamiento	-20 ... +70 (-4 ... +158)	
Efecto de la temperatura sobre la sensibilidad	%S.N. / 10°C	± 0.02	
Efecto de la temperatura sobre el cero	%S.N. / 10°C	± 0.02	
Min. Resistencia de aislamiento (V.Test = 100V)	GΩ	5	
Resistencia de entrada	Ω	410 ± 15	
Resistencia de salida	Ω	350 ± 3	
Límite de carga	%C.N.	120	
Cable	Longitud estándar	m	3
	Material	-	Aluminio
Célula	Tratamiento	-	Anodizado
	Índice de protección	-	IP67

Esquema de dimensiones (mm)

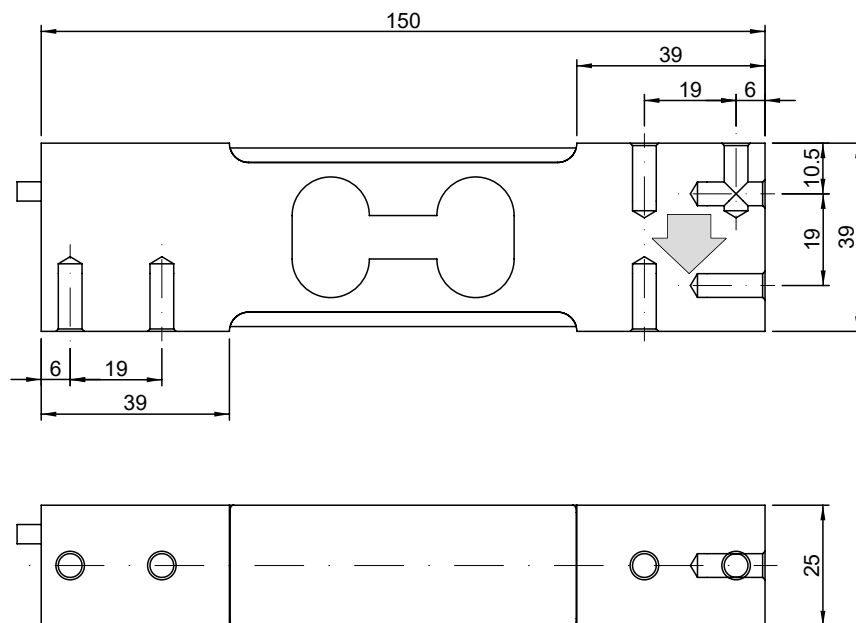
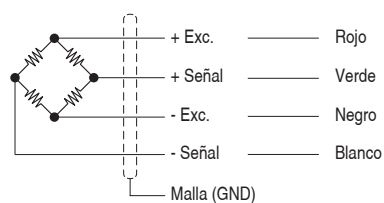
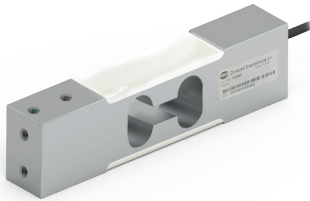


Diagrama de conexionado



Referencia del producto



Ref.	Carga Nominal (kg)	Modelo
024292	50	MPX

Para más información

www.dinacell.com

Dinacell Electrónica S.L.
Pol. Ind. Santa Ana C/ El Torno Nº8
CP 28522 Rivas Vaciamadrid, Madrid, ESPAÑA
Tel. (+34) 913 001 435
Fax. (+34) 913 001 645

Ref. documento: D2050-00
Fecha de publicación: 25/03/2022

Empresa certificada en



PYMEINNOVADORA

