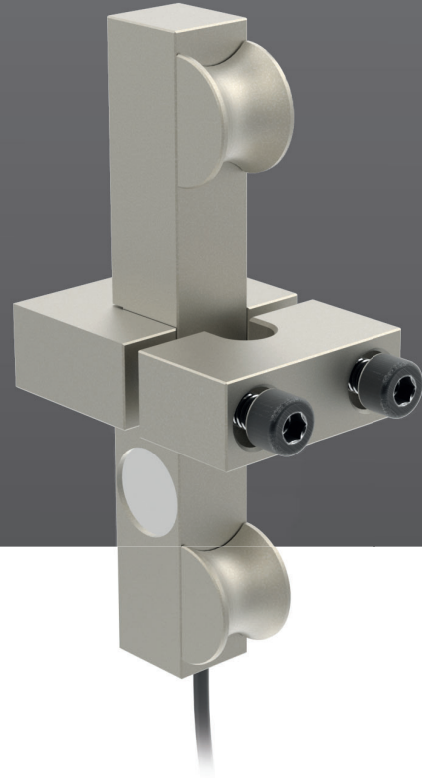


Seil-Wägesystem



LM Sensor für Seile

Die LM Sensorenfamilie wird zur Messung der Drahtseilspannung und des Gewichts an Kränen und Aufzügen eingesetzt.

Installiert auf dem Fixpunkt der Seile. Bietet der Sensor eine einfache Lösung zur Messung von Zug und Gewicht ohne mechanische Modifikationen und ohne Streckenverlust.

Erhältlich in verschiedenen Größen und Nennlasten, und mit verschiedene Seilklemmen für jeden Seildurchmesser.

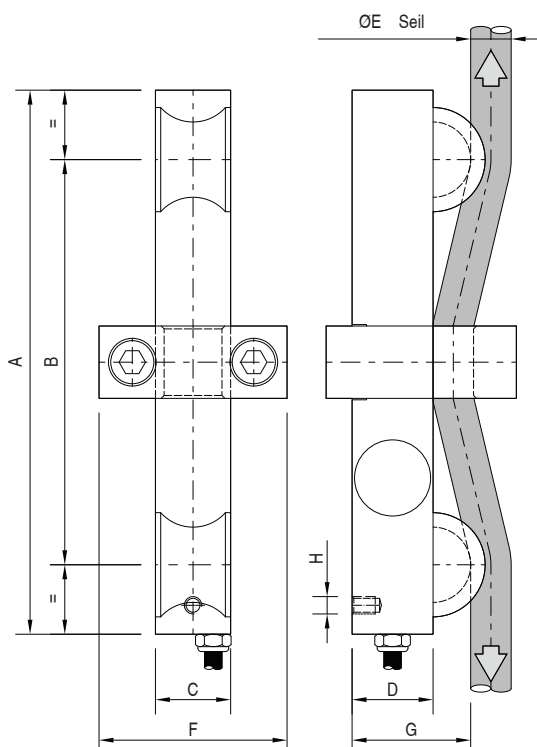
Die Standard-Nennlasten reichen von 1 bis 40t und der Seildurchmesser von 5 bis 44 mm. Die Sensoren können an alle Anforderungen angepasst werden.

Hergestellt aus legiertem Stahl mit Korrosionsschutz oder Edelstahl, erfüllt der LM Sensor jeden spezifischen Bedarf.

Eigenschaften

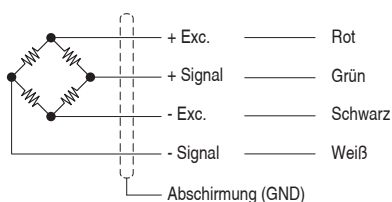
Parameter	Einheiten	Eigenschaften	
		LMP	LMG
Modell	-	LMP	LMG
Nennlast (NI)	t	1 / 2 / 3.5 / 7	8 / 10 / 15 / 20 / 25 / 30 / 40
Nominale Sensibilität (N.S.)	mV/V	1 ... 2	
Genauigkeit	-	1%	
Null-Anpassungstoleranz	%N.S.	± 10	
Maximale Erregerspannung	V	12	
Maximaler Linearitätsfehler	%N.S.	0.108	
Temperaturbereich	Kompensiert	-10 ... +40 (+14 ... +104)	
	Betrieb	-20 ... +60 (-4 ... +140)	
	Lager	-20 ... +70 (-4 ... +158)	
Min. Isolationswiderstand (V.Test = 100V)	GΩ	4	
Eingangswiderstand	Ω	350 ... 400	
Ausgangswiderstand	Ω	350 ± 1.5	
Belastungsgrenze ohne Eigenschaften Verlust	%NI	150	
Kabel	Typ	4 x 0.22 mm ² Ø6	
	Standardlänge	5	
	Material	Polyurethan (PU)	
Sensor	Material	Legalegiertes Stahl / Edelstahl	
	Oberflächenbehandlung	Vernickelt (nur legierter Stahl)	
Schutzklasse	-	IP65	

Maßzeichnungen (mm)



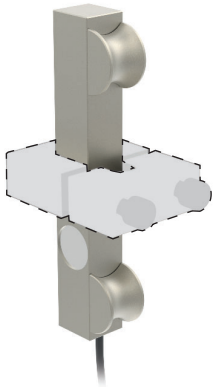
NI (t)	LMP		LMG	
	1 / 2 / 3.5 / 7	8 / 10 / 15 / 20	25 / 30 / 40	
A	188	305	400	
B	140	260	350	
C	26	36	42	
D	28	32	36	
ØE	7 ... 26	12 ... 44	12 ... 44	
F	65	88	88	
G	41	45	49.5	
H	M-6	M-8	M-8	

Verdrahtungsdiagramm



Produktreferenz

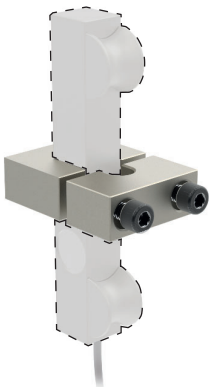
Sensor



Ref. Legierter Stahl	Ref. Edelstahl	Nennlast (NI)	Modell
001499	024021	1	LMP
005088	011458	2	
001071	007829	3.5	
001039	002645	7	
002993	022339	8	LMG
002309	022340	10	
001038	002644	15	
001493	022341	20	
006147	022342	25	
005066	022343	30	
007205	022344	40	

Diese Zellen können kundenspezifisch hergestellt werden. Wenden Sie sich an unser Vertriebsteam, um diese Zellen für andere Materialtypen, Ausgangsart (4-20mA, 0-10V...), Kabellänge usw. zu konfigurieren.

Klemme



Ø Flansche	LMP	LMG	
	1 / 2 / 3.5 / 7 (t)	8 / 10 / 15 / 20 (t)	25 / 30 / 40 (t)
5-6.5	003251	-	-
7-8	003252	-	-
9-10	003253	-	-
11-12	003254	002393	-
13-14	003255	003233	-
15-16	003256	003234	-
17-18	003257	003235	-
19-20	003258	003236	007212
21-22	003259	003237	-
23-24	003260	003238	-
25-26	003261	003239	026436
27-28	003262	003240	-
29-30	003263	003241	007208
31-32	005402	003242	007207
33-34	027247	003243	-
35-36	003264	003244	013315
37-38	-	003245	028707
39-40	-	003246	007206
41-42	004029	003247	007209
43-44	-	003248	-
45-46	-	003249	007210
47-48	-	003250	007572

Diese Klemme können kundenspezifisch hergestellt werden. Wenden Sie sich an unser Vertriebsteam.

Für mehr Information

www.dinacell.com

Dinacell Electrónica S.L.
 Pol. Ind. Santa Ana C/ El Torno Nº8
 CP 28522 Rivas Vaciamadrid, Madrid, ESPAÑA
 Tel. (+34) 913 001 435

Zertifiziertes Unternehmen



PYMEINNOVADORA

Dokument Ref: D1903-01
Datum der Veröffentlichung: 11/01/2024

Dinacell Electronics S.L. behält sich das Recht vor, Inhalte des Dokuments ohne vorherige Ankündigung hinzuzufügen, zu ändern und / oder zu löschen. Der hier angegebene Inhalt sollte als allgemeine Produktinformation verwendet werden. Es sollte nicht als Garantie für Qualität oder Haltbarkeit ausgelegt werden.