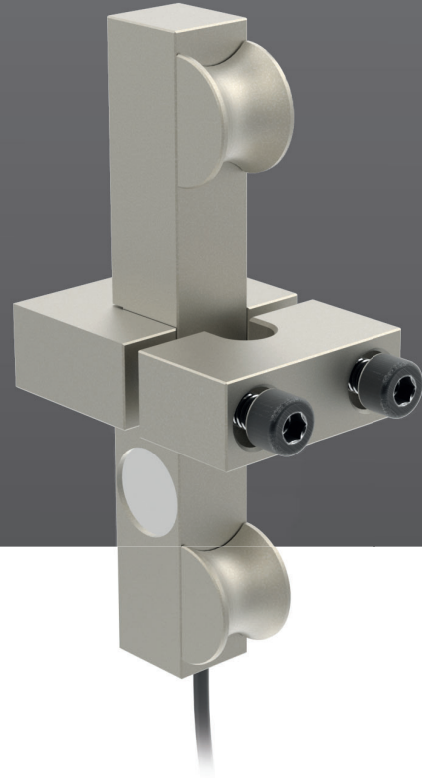


Célula de carga orientada al pesaje en cables



LM Célula de carga en cables

La célula de carga de la familia LM se utiliza para medir la tensión y el peso del cable, en grúas y ascensores.

Instalada en la parte del cable del punto fijo, la célula de carga ofrece una solución sencilla para medir la tensión y el peso, sin ninguna modificación de la máquina y sin pérdidas de recorrido.

Disponibles en varios tamaños y capacidades nominales, se pueden seleccionar diferentes bridas para cualquier diámetro de cable y carga nominal.

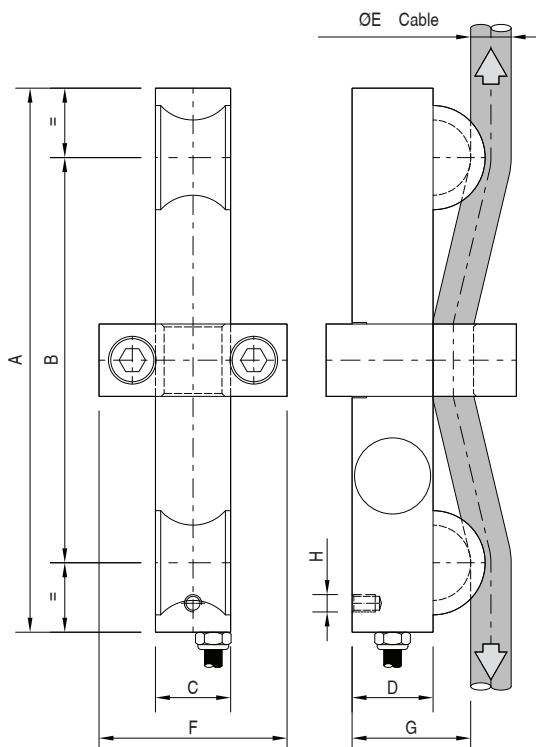
Los capacidades nominales estándar van de 1 a 40t, y el diámetro del cable de 5 a 44mm. Las células de carga se pueden adaptar a cualquier necesidad.

Fabricadas en acero aleado con protección contra la corrosión o en acero inoxidable, la célula de carga LM satisface cualquier necesidad.

Especificaciones

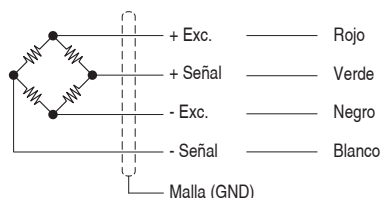
Parámetros	Unidades	Especificaciones	
		LMP	LMG
Modelo	-	LMP	LMG
Carga Nominal (C.N.)	t	1 / 2 / 3.5 / 7	8 / 10 / 15 / 20 / 25 / 30 / 40
Sensibilidad Nominal (S.N.)	mV/V	1 ... 2	
Precisión	-	1%	
Tolerancia de ajuste a cero	%S.N.	± 10	
Máxima tensión de excitación	V	12	
Máximo error de linealidad	%S.N.	0.108	
Rango de temperatura	Compensado	-10 ... +40 (+14 ... +104)	
	Operación	-20 ... +60 (-4 ... +140)	
	Almacenamiento	-20 ... +70 (-4 ... +158)	
Min. Resistencia de aislamiento (V.Test = 100V)	GΩ	4	
Resistencia de entrada	Ω	350 ... 400	
Resistencia de salida	Ω	350 ± 1.5	
Límite de carga sin pérdida de características	%C.N.	150	
Cable	Tipo	4 x 0.22 mm ² Ø6	
	Longitud estándar	5	
	Material	Poliuretano (PU)	
Célula	Material	Acero aleado / Acero inox.	
	Tratamiento	Niquelado (solo acero aleado)	
Índice de protección	-	IP65	

Esquema de dimensiones (mm)



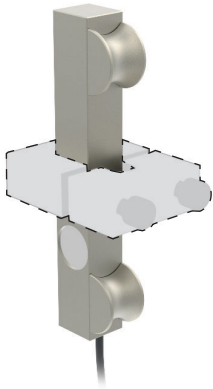
C.N. (t)	LMP	LMG	
	1 / 2 / 3.5 / 7	8 / 10 / 15 / 20	25 / 30 / 40
A	188	305	400
B	140	260	350
C	26	36	42
D	28	32	36
ØE	7 ... 26	12 ... 44	12 ... 44
F	65	88	88
G	41	45	49.5
H	M-6	M-8	M-8

Diagrama de conexionado



Referencia del producto

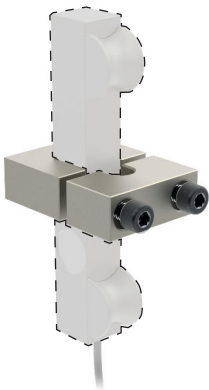
Célula



Ref. Acero aleado	Ref. Acero inoxidable	Carga Nominal (C.N.)	Modelo
001499	024021	1	LMP
005088	011458	2	
001071	007829	3.5	
001039	002645	7	
002993	022339	8	LMG
002309	022340	10	
001038	002644	15	
001493	022341	20	
006147	022342	25	
005066	022343	30	
007205	022344	40	

Estas células se pueden fabricar a medida, contacte con nuestro departamento comercial para adaptar estas células a otro tipo de material, tipo de salida (4-20mA, 0-10V...), longitud del cable, etc.

Bridas



Ø Brida	LMP	LMG	
	1 / 2 / 3.5 / 7 (t)	8 / 10 / 15 / 20 (t)	25 / 30 / 40 (t)
5-6.5	003251	-	-
7-8	003252	-	-
9-10	003253	-	-
11-12	003254	002393	-
13-14	003255	003233	-
15-16	003256	003234	-
17-18	003257	003235	-
19-20	003258	003236	007212
21-22	003259	003237	-
23-24	003260	003238	-
25-26	003261	003239	026436
27-28	003262	003240	-
29-30	003263	003241	007208
31-32	005402	003242	007207
33-34	027247	003243	-
35-36	003264	003244	013315
37-38	-	003245	028707
39-40	-	003246	007206
41-42	004029	003247	007209
43-44	-	003248	-
45-46	-	003249	007210
47-48	-	003250	007572

Estas bridas se pueden fabricar a medida, contacte con nuestro departamento comercial.

Para más información

www.dinacell.com

Dinacell Electrónica S.L.
 Pol. Ind. Santa Ana C/ El Torno Nº8
 CP 28522 Rivas Vaciamadrid, Madrid, ESPAÑA
 Tel. (+34) 913 001 435

Ref. documento: D1142-04
 Fecha de publicación: 10/01/2024

Empresa certificada en



Sistema de Gestión
 ISO 9001:2015



www.tuv.com
 ID: 9105036889



PYMEINNOVADORA

