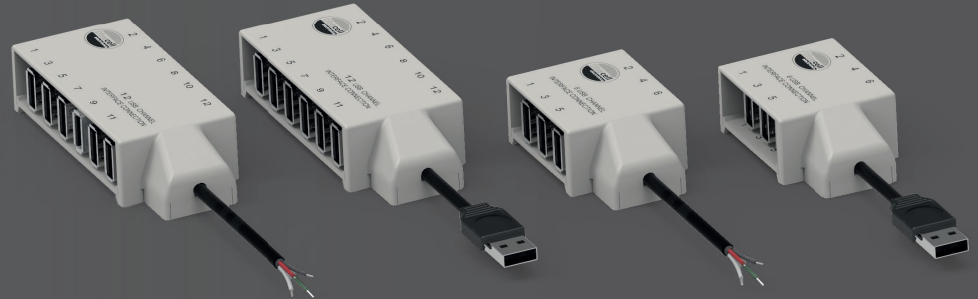


INTERFACE

6 oder 12 USB
Anschlussbox



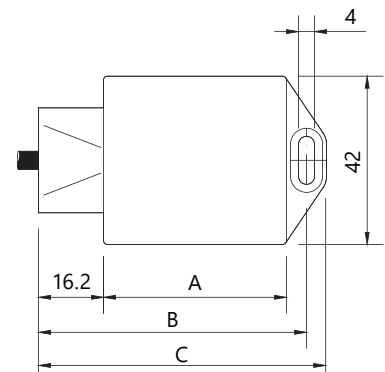
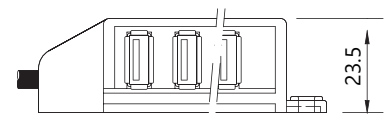
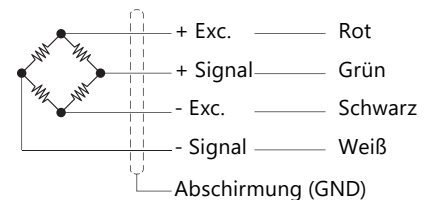
Weitere
Informationen



INTERFACE Anschlussbox

Die INTERFACE-Hubs ermöglichen die Installation von Lastbegrenzern, die nur einen einzigen Eingang besitzen. Es sind zwei Modelle verfügbar: Eines kann bis zu sechs Sensoren anschließen, das andere bis zu zwölf.

Beide Modelle sind in zwei Ausführungen erhältlich: mit USB-Abschlüssen oder mit Kabelanschlüssen.



USB	Abmessungen in mm		
	A	B	C
6	48	69	74
12	84	105	110

Parameter	Einheiten	Eigenschaften			
Modell	-	INTERFACE			
Temperaturbereich	°C (°F)	-20 ... +60 (-4 ... +140)			
Gehäusematerial	-	V0 Feuerfestes Kunststoff			
Schutzklasse	-	IP50			
Kabeltyp	-	4 x 0.22mm ² Ø4			
Kabellänge	m	5 + Ferrita			
USB-Eingang	-	6		12	
Kabelanschluss Ausgang	-	USB	Drahtverbindung	USB	Drahtverbindung
Ref.	-	007555	007274	007554	007275

*Halogenfrei auf Anfrage

Für mehr Information

www.dinacell.com

Dinacell Electrónica S.L.
Pol. Ind. Santa Ana C/ de la Fundación 8
CP 28522 Rivas Vaciamadrid, Madrid, ESPAÑA
Tel. (+34) 913 001 435

Zertifiziertes Unternehmen



Management System
ISO 9001:2015
ISO 14001:2015



www.tuv.com
ID 9105036889



PYME INNOVADORA



Dokument Ref: D1836-04

Veröffentlicht am:

16/09/2025

VM05.01

Dinacell Electrónica S.L. behält sich das Recht vor, Inhalte des Dokuments ohne vorherige Ankündigung hinzuzufügen, zu ändern und / oder zu löschen. Der hier angegebene Inhalt sollte als allgemeine Produktinformation verwendet werden. Es sollte nicht als Garantie für Qualität oder Haltbarkeit ausgelegt werden.