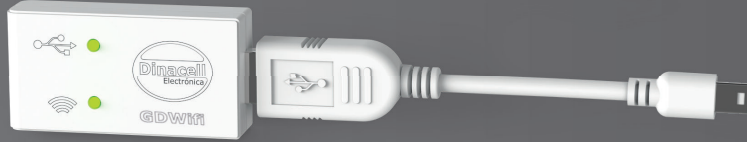


## بوابة WiFi-USB

هذا الجهاز متوافق مع أي جهاز تم تطويره بتقنية دينا سيل NG.



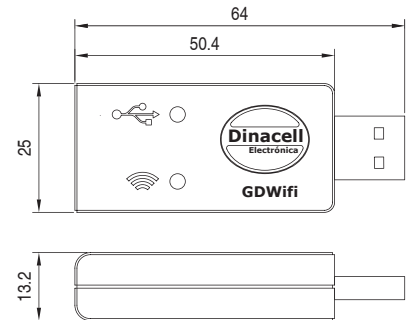
## بوابة WiFi-USB GD-WIFI

سيسمح لك اتحاد هذا الجهاز بمحدد الحمل لدينا سيل بتكوين ومعايرة والحصول على معلومات حول حالة التثبيت من خلال تطبيق ng2.Tools.



الرقم المرجعي	018512
---------------	--------

مواصفات	وحدات القياس	مقاييس
GD-WIFI	-	نموذج
5	VDC	مزود الطاقة
0 ... +70 (+32 ... +158)	°C (°F)	التشغيل
-10 ... +70 (-14 ... +158)		نطاق درجة حرارة التخزين
2.4	GHz	نطاق WiFi
18	dBm	طاقة المخرج
-85	dB	حساسية
USB من النوع A و OTG إلى محول USB صغير	-	واجهة البيانات
2.0	-	إصدار
ABS مقاوم للحريق	-	مادة الغلاف
IP50	-	فئة الحماية



للمزيد من المعلومات

[www.dinacell.com](http://www.dinacell.com)

Dinacell Electrónica S.L.  
Pol. Ind. Santa Ana C/ El Torno N°8  
CP 28522 Rivas Vaciamadrid, Madrid, ESPAÑA  
Tel. (+34) 913 001 435

مرجع المستند: D2389-00

تاريخ النشر: 13/09/2024



PYME INNOVADORA



شركة معتمدة

