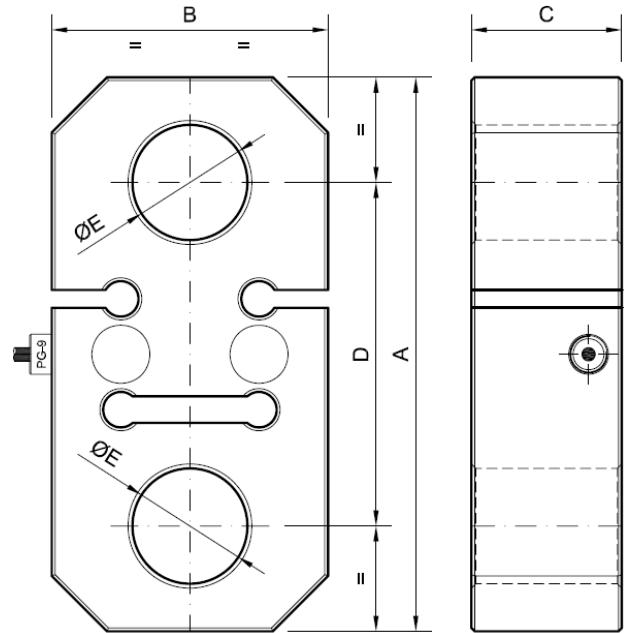


CTDC

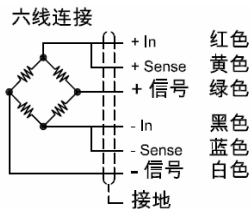


- 专为拉力设计的传感器
- 双剪切结构，可承受高强度拉力
 - 配合吊钩使用

尺寸mm

nL. (t)	A	B	C	D	ØE
10	220	110	48	130	45
12					
15	250	125	68	155	52
20					
25	290	125	78	175	58
35	330	150	90	195	72
50					

接线方式



技术指标

量程 (nL.)	10 – 12 – 15 – 20 – 25 – 35 – 50 t	绝缘电阻 (V. Test = 100V)	4 GΩ
灵敏度输出	2,0 mV/V ± 0,1%	输入电阻	760 ± 20Ω
调零公差	1,5 % F.S.	输出电阻	700 ± 2Ω
非线性	0,022 % F.S.	最大工作负荷	150 % F.S.
滞后	0,027 % F.S.	安全过载	180 % F.S.
蠕变 (30分钟)	0,02 % F.S.	断裂载荷	400 % F.S.
输出温度系数	± 0,023 % F.S.	防护等级	IP67
零点温度系数	± 0,019 % F.S.	导线规格	6x0,25 mm ² Ø6
补偿温度范围	-10 ... 40 °C	导线长度	8m.
使用温度范围	-20 ... 60 °C	材料	合金钢
最大供桥电压	12V.	表面处理	化学镀镍