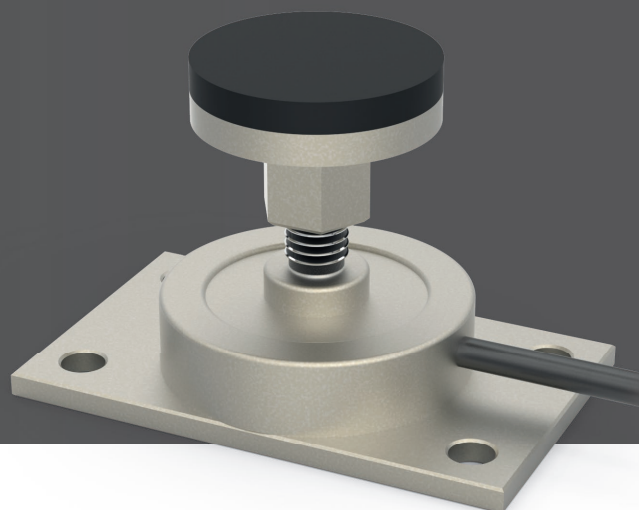


BPPLR

Sensor speziell für den Einbau unter dem Kabinenboden



Weitere Informationen

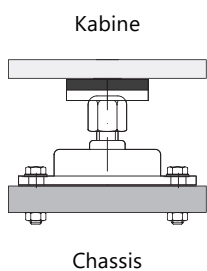
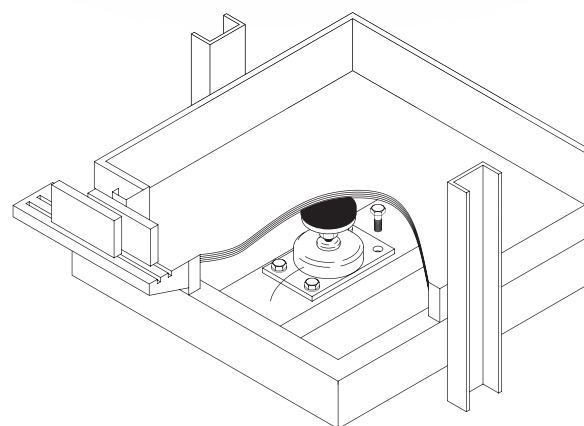


BPPLR Kompressions-Sensor

Der BPPLR ist eine Sensorlösung, die unter der Aufzugskabine installiert wird. Die Sensoren sind in der Mitte des Bodens installiert und messen den Gewichtsdruck des Kabinenbodens.

Das BPPLR-Design ermöglicht die Verbindung zwischen Kabinenboden und Rahmen. Er ist mit einem Silentblock ausgestattet, um mögliche Vibrationen in der Kabine zu vermeiden.

Diese Art von Kompressionssensoren bieten eine hohe Zuverlässigkeit und enorme mechanische Robustheit, die Lasten von bis zu drei Tonnen unterstützen.



Für eine komplette Installation

Diese Art von Sensoren werden im Aufzugsgehäuse platziert und haben einen USB-Kabeloutput oder eine 5-Drahtige-Terminierung. Bei Installationen, die mehr als einen Sensor benötigen, ist es möglich, die Sensoren an eine (1) INTERFACE anzuschließen, die auch die USB- oder eine 5-Drahtige-Terminierung Anschlussoutputsoption bietet (abhängig von der Art des Eingangs des Begrenzungsgeräts).



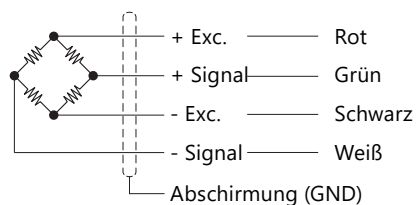
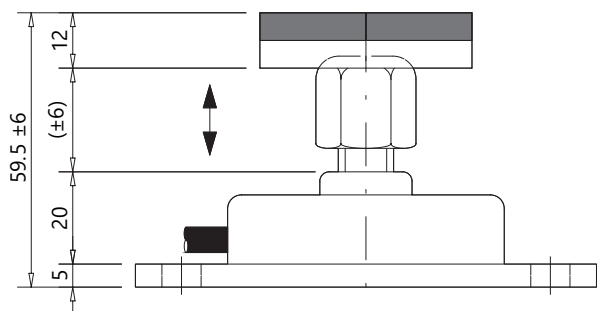
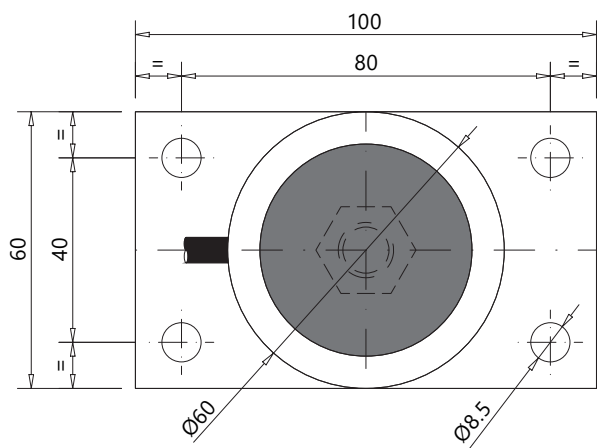
(1) INTERFACE



Eigenschaften

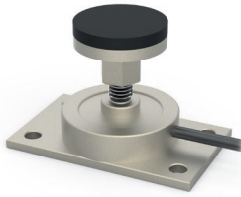
Parameter	Einheiten	Eigenschaften		
Modell	-	BPPLR		
Nennlast (NI)	t	1.2	2	3
Nominale Sensibilität (N.S.)	mV/V	1.4 ... 2.0		
Genauigkeit	-	0.4%		
Null-Anpassungstoleranz	mV/V	±0.2		
Maximale Erregerspannung	V	12		
Temperaturbereich	Kompensiert	-10 ... +40 (+14 ... +104)		
	Betrieb	°C (°F)	-20 ... +60 (-4 ... +140)	
	Lager		-20 ... +70 (-4 ... +158)	
Min. Isolationswiderstand (V.Test = 100V)	GΩ	4		
Eingangswiderstand	Ω	350±3		
Ausgangswiderstand	Ω	350±2		
Belastungsgrenze	Sichere Belastungsgrenze	%NI	150	
	Typ	-	4 x 0.22mm ² Ø6	
Kabel	Abschluss	-	Drahtverbindung / USB	
	Standardlänge	m	4	
	Material	-	Polyurethan (PU)	
	Material	-	Legierter Stahl	
Sensor	Oberfl.-Beh.	-	Vernickelt	
	Schutzklasse	-	IP66	

Maßzeichnung (mm) und Anschlussplan



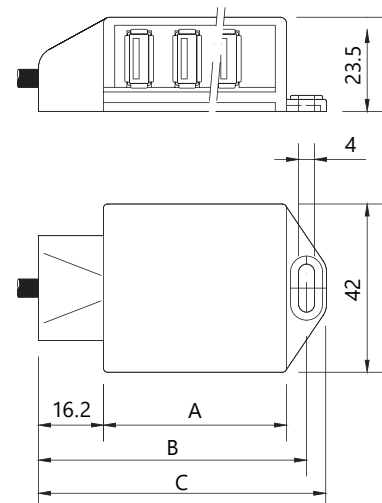


Produktreferenz



Ref.	Kabelabschluss	NI (t)	Modell
001019	Drahtverbindung	1.2	BPPLR
011265	USB		
022585	Drahtverbindung	2	
013808	USB		
003758	Drahtverbindung	3	
013807	USB		

Zubehör: INTERFACE



Parameter	Einheiten	Eigenschaften			
Modell	-	INTERFACE			
Temperaturbereich	°C (°F)	-20 ... +60 (-4 ... +140)			
Gehäusematerial	-	V0 Feuerfestes Kunststoff			
Schutzklasse	-	IP50			
Kabeltyp	-	4 x 0.22mm ² Ø4			
Kabellänge	m	5 + Ferrita			
USB-Eingang	-	6		12	
Kabelanschluss Ausgang	-	USB	Drahtverbindung	USB	Drahtverbindung
Ref.	-	007555	007274	007554	007275

USB	Abmessungen in mm		
	A	B	C
6	48	69	74
12	84	105	110

Für mehr Information

www.dinacell.com

Dinacell Electrónica S.L.
 Pol. Ind. Santa Ana, C/ de la Fundación 8
 CP 28522 Rivas Vaciamadrid, Madrid, ESPAÑA
 Tel. (+34) 913 001 435

Zertifiziertes Unternehmen



Management System
 ISO 9001:2015
 ISO 14001:2015
 www.tuv.com
 ID 9105036889



PYME INNOVADORA



Dokument Ref: D1410-05

Veröffentlicht am:

24/04/2026

VMFT06.04

Dinacell Electrónica S.L. behält sich das Recht vor, Inhalte des Dokuments ohne vorherige Ankündigung hinzuzufügen, zu ändern und / oder zu löschen. Der hier angegebene Inhalt sollte als allgemeine Produktinformation verwendet werden. Es sollte nicht als Garantie für Qualität oder Haltbarkeit ausgelegt werden.