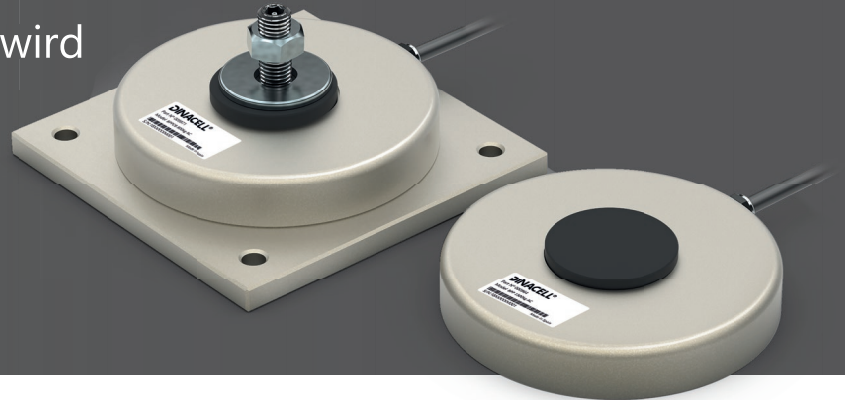


## BPP

Sensor, der unter dem Maschinenrahmen installiert wird



Weitere  
Informationen



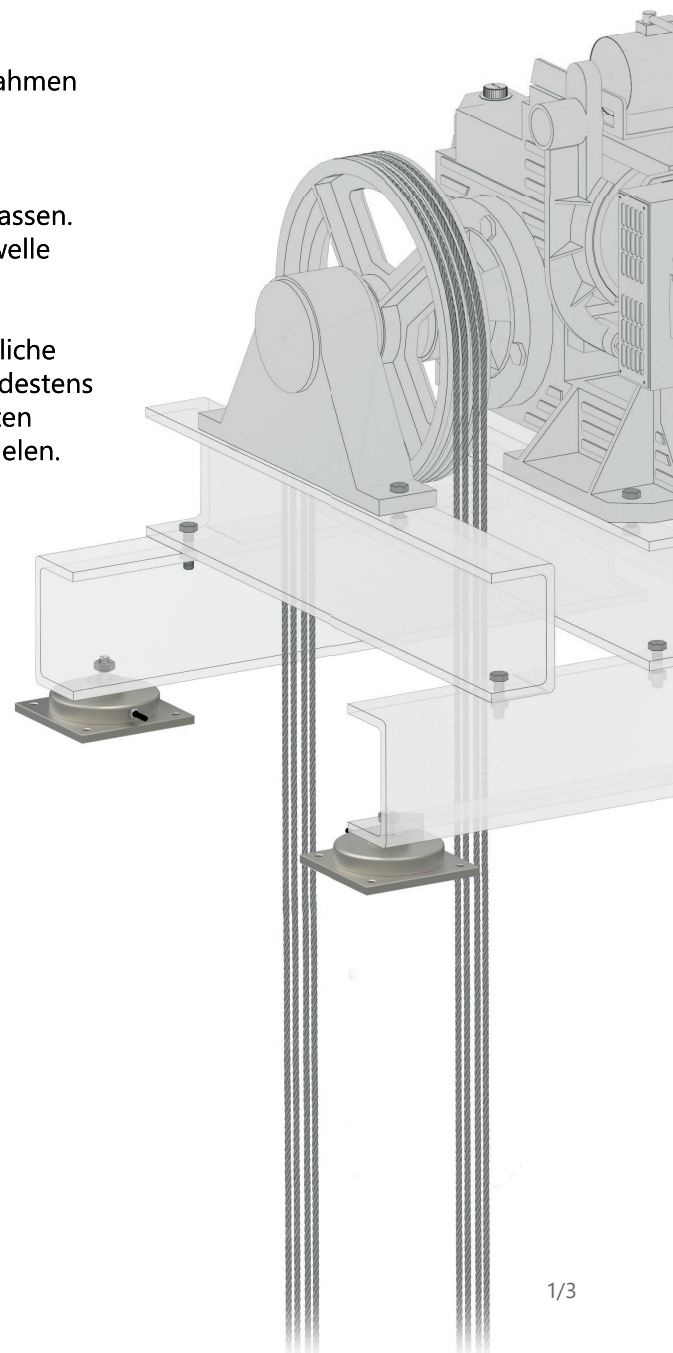
## BPP Kompressions-Sensor

Der BPP-Sensor ist speziell für den Einbau unter dem Maschinenrahmen konzipiert.

Dinacell hat zwei verschiedene Varianten entwickelt:

- Der BPP, um das Motorgewicht einschl. Maschinenrahmen zu erfassen.
- Der BPP-CB unterstützt das Motorgewicht und ist an der Motorwelle verschraubt.

Die Sensoren sind mit einem Silent Block versehen, wodurch mögliche Vibrationsübertragungen vermieden werden. Wir empfehlen, mindestens zwei Sensoren zu installieren, die an den Punkten mit dem höchsten Druck platziert werden, um so die größte Messgenauigkeit zu erzielen.

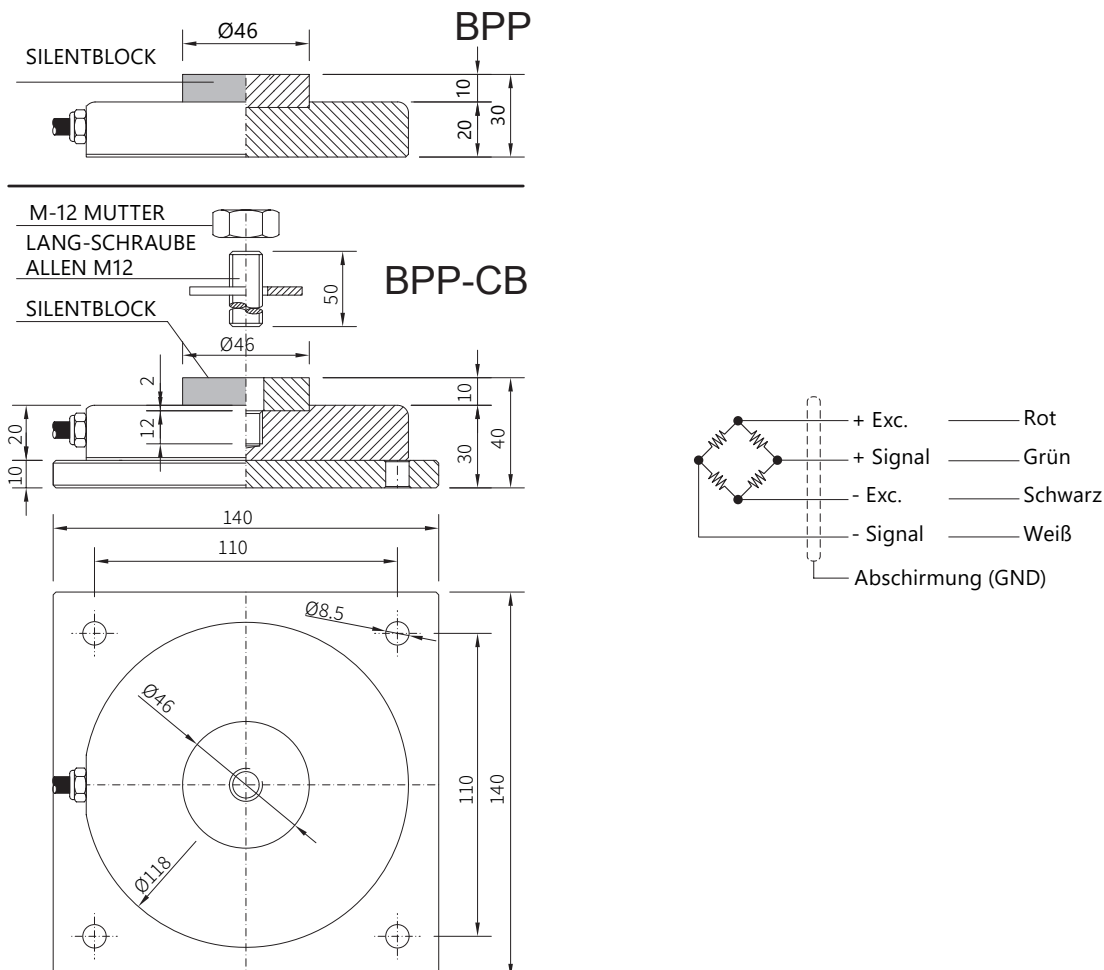




## Eigenschaften

Parameter	Einheiten	Eigenschaften	
		BPP	BPP-CB
Modell	-	BPP	BPP-CB
Nennlast (NI)	t	1.5 / 3 / 5 / 6.5	
Nominale Sensibilität (N.S.)	mV/V	1.4 ... 2.0	
Genauigkeit	-	0.2%	
Null-Anpassungstoleranz	mV/V	± 0.20	
Maximale Erregerspannung	V	12	
Temperaturbereich	Kompensiert	-10 ... +40 (+14 ... +104)	
	Betrieb	-20 ... +60 (-4 ... +140)	
	Lager	-20 ... +70 (-4 ... +154)	
Min. Isolationswiderstand (V.Test = 100V)	GΩ	4	
Eingangswiderstand	Ω	350 ±3	
Ausgangswiderstand	Ω	350 ±2	
Belastungsgrenze	Sichere Belastungsgrenze	150	
	Bruchlast	>300	
Kabel	Typ	4 x 0.22mm <sup>2</sup> Ø6	
	Standardlänge	4	
	Material	Polyurethan (PU)	
Sensor	Material	Legierter Stahl	
	Oberfl.-Beh.	Chemisches Nickel	
Schutzklasse	-	IP67	

## Maßzeichnung (mm) und Anschlussplan





## Produktreferenz



Ref.	Nennlast (NI)	Modell
000964	1.5	BPP
000973	3	
000369	5	
001351	6.5	



Ref.	Nennlast (NI)	Modell
009841	1	BPP-CB
001906	1.5	
000987	3	
001018	5	
013141	6.5	

Für mehr Information

**[www.dinacell.com](http://www.dinacell.com)**

Dinacell Electrónica S.L.  
 Pol. Ind. Santa Ana, C/ de la Fundación 8  
 CP 28522 Rivas Vaciamadrid, Madrid, ESPAÑA  
 Tel. (+34) 913 001 435

**Dokument Ref:** D1417-08

Zertifiziertes Unternehmen



Management System  
 ISO 9001:2015  
 ISO 14001:2015



www.tuv.com  
 ID 9105038889



PYME INNOVADORA



**Veröffentlicht am:**

24/03/2026

VMFT06.04

Dinacell Electrónica S.L. behält sich das Recht vor, Inhalte des Dokuments ohne vorherige Ankündigung hinzuzufügen, zu ändern und / oder zu löschen. Der hier angegebene Inhalt sollte als allgemeine Produktinformation verwendet werden. Es sollte nicht als Garantie für Qualität oder Haltbarkeit ausgelegt werden.