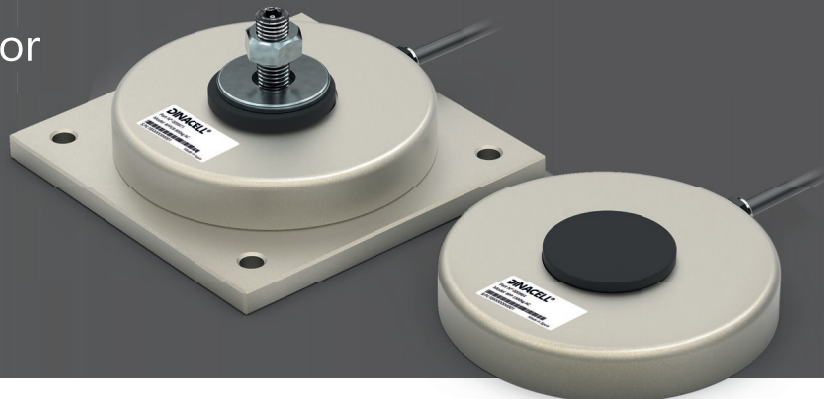


## BPP

Células de carga orientada al pesaje bajo bancada del motor



Más información



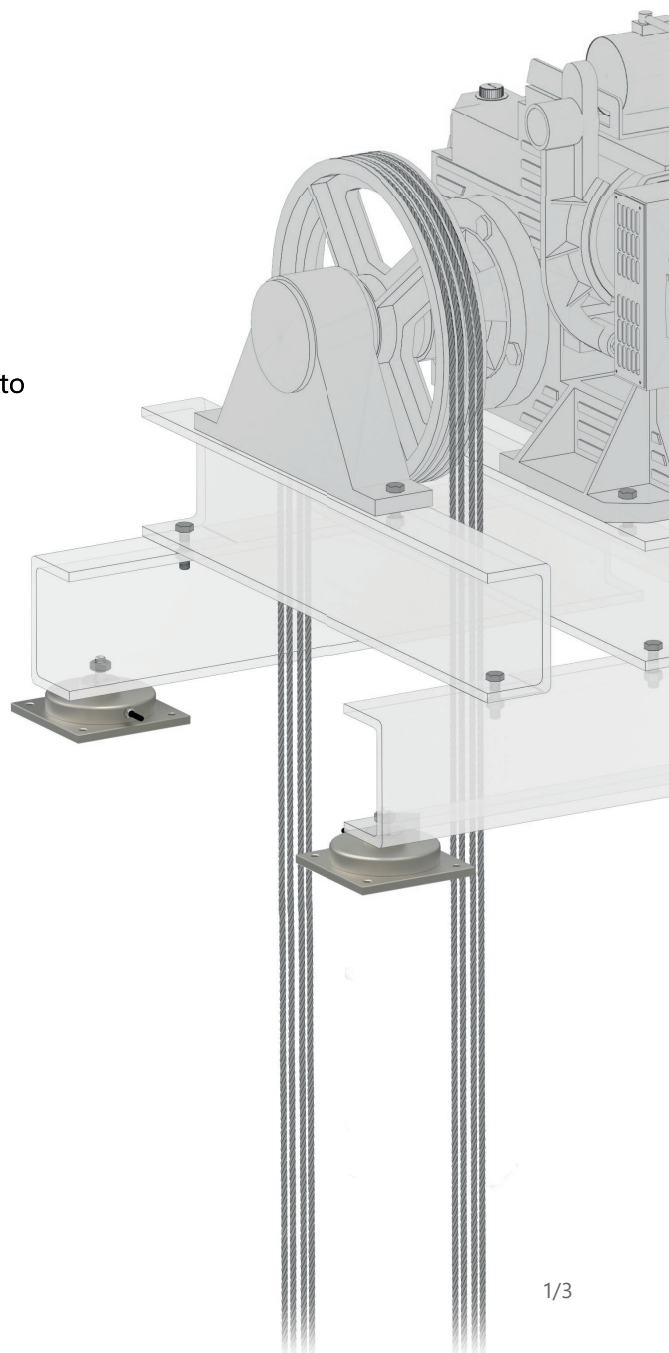
## BPP Célula de carga a compresión

La célula de carga BPP está diseñada para una instalación bajo la bancada del motor.

En Dinacell hemos desarrollado dos modelos:

- La BPP se instala recibiendo el apoyo del motor.
- La BPP-CB recibe el apoyo y se instala atornillado a la bancada.

Estas células están provistas de un taco silent-block que evita la transmisión de posibles vibraciones. Es recomendable realizar la instalación con al menos dos células, colocadas siempre en el punto donde reciban mayor presión de apoyo, para obtener una buena precisión de pesaje.

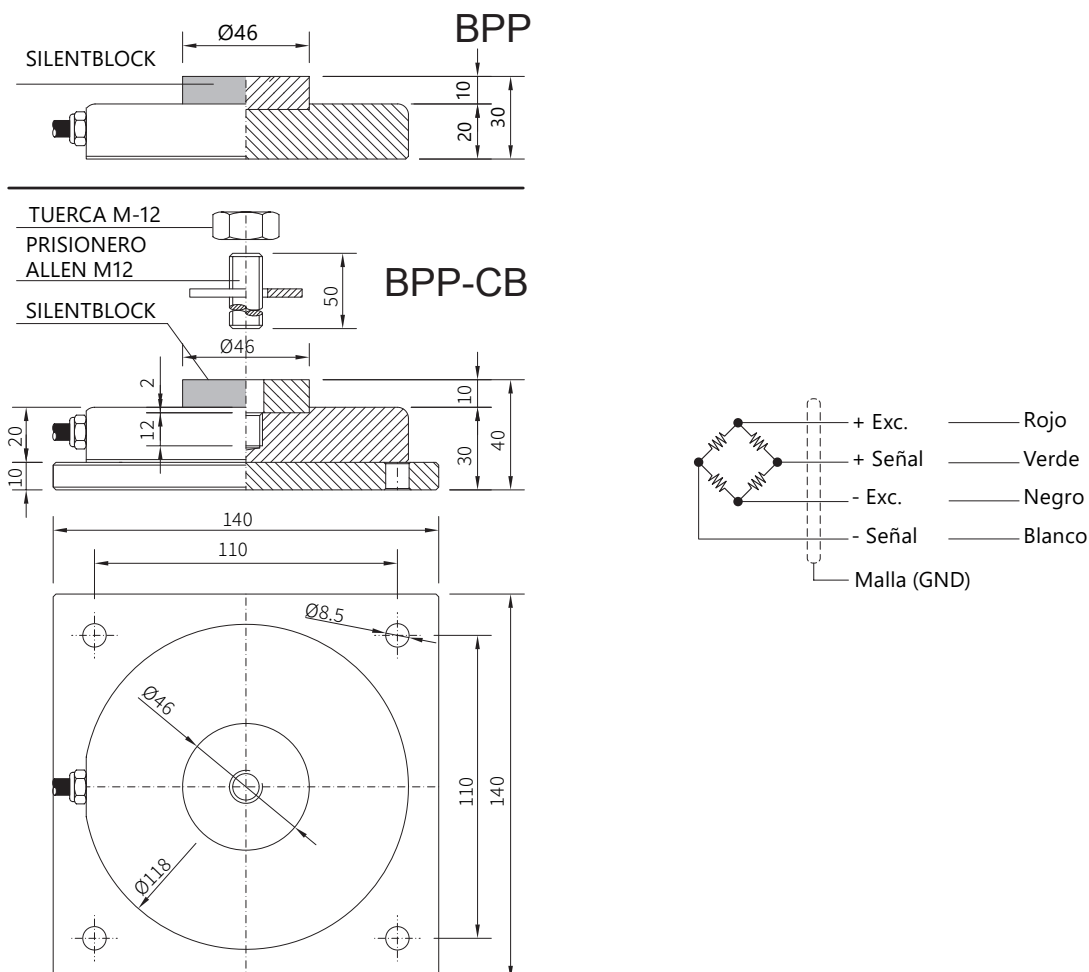




## Especificaciones

Parámetros		Unidades	Especificaciones	
Modelo		-	BPP	BPP-CB
Carga Nominal (C.N.)		t	1.5 / 3 / 5 / 6.5	
Sensibilidad Nominal (S.N.)		mV/V	1.4 ... 2.0	
Precisión		-	0.2%	
Tolerancia de ajuste a cero		mV/V	± 0.20	
Máxima tensión de excitación		V	12	
Rango de temperatura	Compensado	°C (°F)	-10 ... +40 (+14 ... +104)	
	Operación		-20 ... +60 (-4 ... +140)	
	Almacenamiento		-20 ... +70 (-4 ... +154)	
Min. Resistencia de aislamiento (V.Test = 100V)		GΩ	4	
Resistencia de entrada		Ω	350 ±3	
Resistencia de salida		Ω	350 ±2	
Límite de carga	Máxima	%C.N.	150	
	Rotura		>300	
Cable	Tipo	-	4 x 0.22mm <sup>2</sup> Ø6	
	Longitud estándar	m	4	
	Material	-	Poliuretano (PU)	
Célula	Material	-	Acero aleado	
	Tratamiento	-	Níquel químico	
Índice de protección		-	IP67	

## Esquema de dimensiones (mm) y diagrama de conexionado





## Referencia del producto



Ref.	Carga Nominal (C.N.)	Modelo
000964	1.5	BPP
000973	3	
000369	5	
001351	6.5	



Ref.	Carga Nominal (C.N.)	Modelo
009841	1	BPP-CB
001906	1.5	
000987	3	
001018	5	
013141	6.5	

Para más información

**[www.dinacell.com](http://www.dinacell.com)**

Dinacell Electrónica S.L.  
 Pol. Ind. Santa Ana, C/ de la Fundación 8  
 CP 28522 Rivas Vaciamadrid, Madrid, ESPAÑA  
 Tel. (+34) 913 001 435

Empresa certificada en



PYME INNOVADORA



**Ref. documento:** D1021-06

**Fecha de publicación:** 24/03/2026

VMFT06.04

Dinacell Electrónica S.L. se reserva el derecho de añadir, modificar y/o suprimir contenido del documento sin previo aviso. El contenido aquí indicado debe usarse como información general del producto. No debe interpretarse como garantía de calidad o durabilidad.