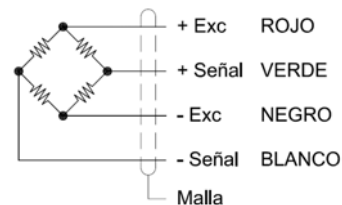
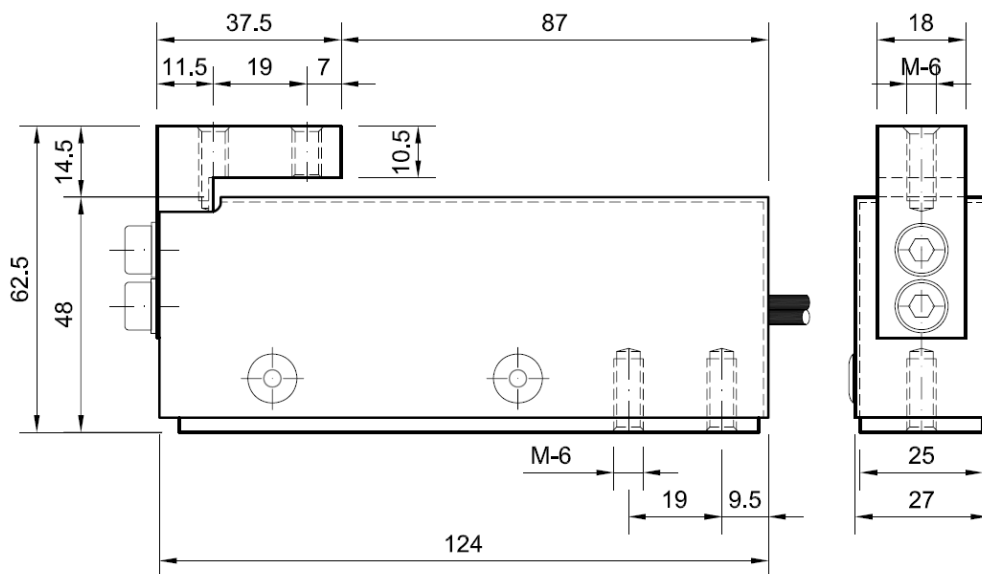


Esquema de conexionado



- Célula diseñada para trabajar a voladizo con elemento sensor a flexión.
- Fabricada en aluminio con una protección o carcasa fabricada en chapa y pintada al horno.

Dimensiones en mm



Características técnicas

Carga nominal (Cn)	1, 2, 3, 4, 5, 6, 10, 15, 20 kg	Resistencia de entrada	380Ω ± 30 Ω
Sensibilidad	2.0 mV/V ± 10%	Resistencia de salida	350Ω ± 2 Ω
Ajuste tolerancia de cero	2% F.E.	Resistencia de aislamiento (V. Test = 100V)	>4 GΩ
No linealidad	0.021 % F.E.	Máxima carga de trabajo	150 % F.E.
Histéresis	0.023 % F.E.	Límite de carga sin pérdida de características	200 % F.E.
No repetibilidad	0.012 % F.E.	Protección	IP 44
Creep (30 minutos)	0.019 % F.E.	Máxima tensión de excitación	12V.
Efecto de temperatura sobre la sensibilidad	0.026 % F.E.	Tipo de cable	Flexible, Ø6 4x0.22 mm ²
Efecto de temperatura sobre el cero	0.015 % F.E.	Longitud del cable	5 m.
Rango de temperatura compensado	-10..40 °C	Material	Aluminio