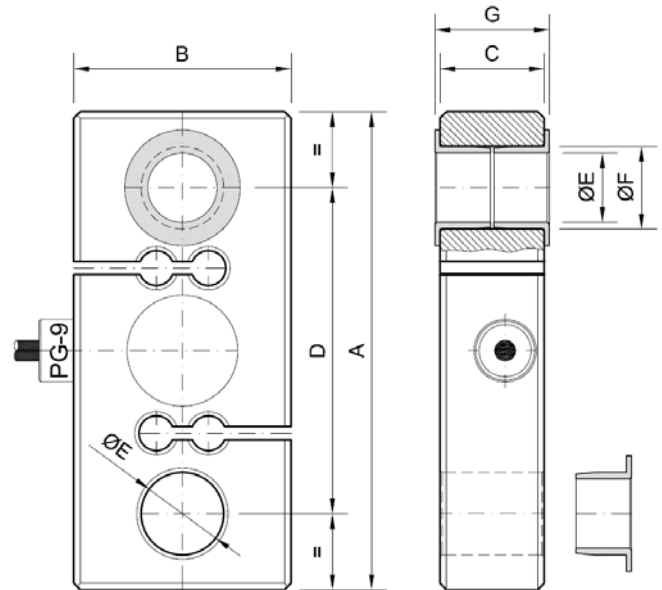
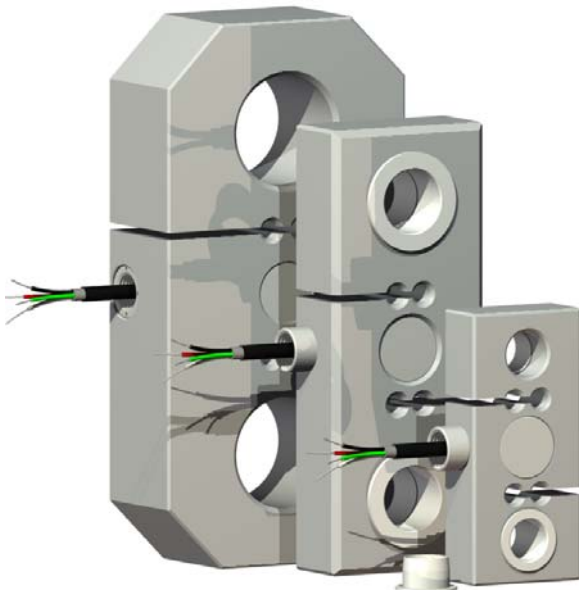
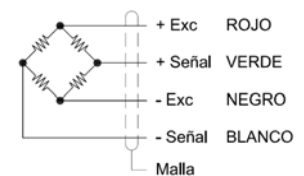


CT 0.75 - 12 t



- Célula diseñada para trabajar a tracción, con elemento sensor a cortadura
- Equipada con casquillos aislantes de alta resistencia mecánica (750-5000 kg.)
- Utilización con grilletes

Esquema de conexionado



Dimensiones en mm

Cn (kg.)	A	B	C	D	ØE	ØF	G	Tipo de cable	Longitud de cable
750, 1000, 1500	110	50	24	75	19	17	26	Flexible Ø6 4x 0.22 mm ² .	4 m
2000, 3000	140	60	30	90	25	21	33		
5000	180	70	34	120	30	26	38		
7500, 10000, 12000	220	110	48	130	45	--	--		

Características técnicas

Carga nominal (Cn)	0.75, 1, 1.5, 2, 3, 5, 7.5, 10, 12 t	Máxima tensión de excitación	12 V
		Resistencia de aislamiento (V. Test = 100V)	4 GΩ
Sensibilidad	2.0 mV/V ± 0.1%	Resistencia de entrada	380 ± 10 Ω
Tolerancia de ajuste de cero	1.5 % F.E.	Resistencia de salida	350 ± 2 Ω
No linealidad	0.021 % F.E.	Máxima carga de trabajo	150 % F.E.
Histéresis	0.020 % F.E.	Límite de carga sin pérdida de características	180 % F.E.
Creep (30 minutos)	0.017 % F.E.	Carga de rotura	300 % F.E.
Efecto de temperatura sobre la sensibilidad	± 0.023 % F.E.	Protección	IP67
Efecto de temperatura sobre el cero	± 0.018 % F.E.	Material	Acero aleado
Rango de temperatura compensado	-10 .. 40 °C	Acabado	Niquel químico
Rango de temperatura de servicio	-20 .. 60 °C		