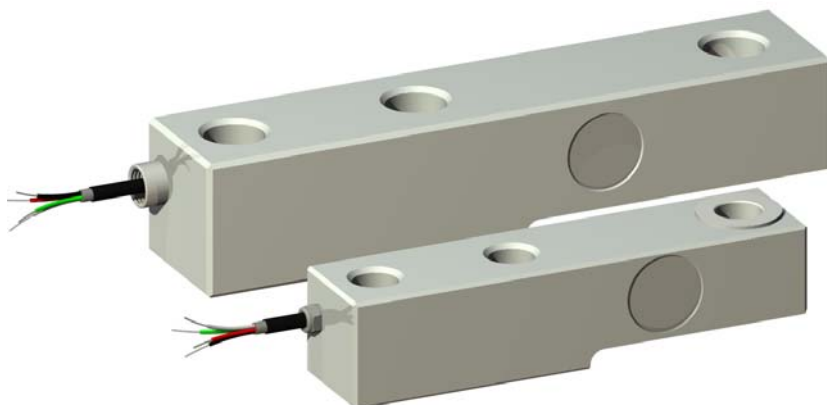
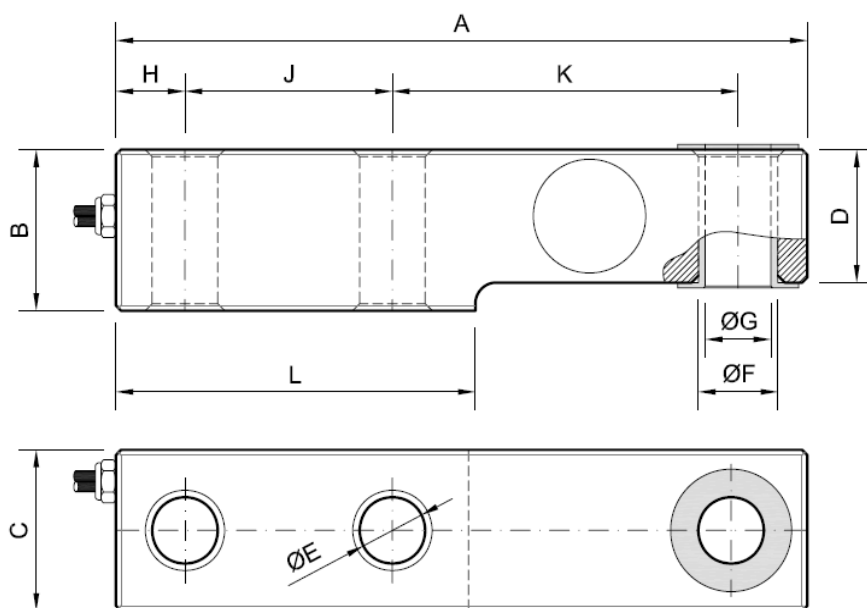


CFA 1 .. 20 t



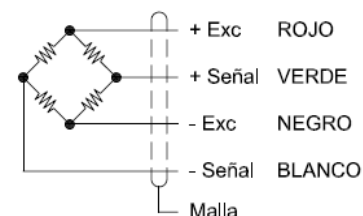
- Celula diseñada para trabajar en voladizo con elemento sensor a flexión o cortadura
- Se suministran con casquillos aislantes de alta resistencia mecánica

Cn (t)	1, 2, 3, 5	7.5, 10	15, 20
A	200	275	280
B	46	58	65
C	46	58	65
D	38	48	55
ØE	19	25	29
ØF	23	25	29
ØG	19	-	-
H	20	25	30
J	60	80	80
K	100	140	140
L	104	140	140



Dimensiones en mm

Esquema de conexionado



Características técnicas

Carga nominal (Cn)	1, 2, 3, 5, 7.5, 10, 15, 20 t	Máxima tensión de excitación	12V
Sensibilidad.	2 mV/V ± 0.1%	Resistencia de aislamiento (V. Test = 100V)	4 GΩ
Tolerancia ajuste de cero	1.5 % F.E.	Impedancia de entrada	380 Ω ±10 Ω
No linealidad	0,019 % F.E.	Impedancia de salida	350 Ω ±1.5 Ω
Error de histéresis	0,020 % F.E.	Límite de carga sin pérdida de características	150 % F.E.
Creep (en 30 minutos)	0,017 % F.E.	Mínima carga de rotura	300 % F.E.
Efecto temperatura sobre la sensibilidad	0.023 % F.E.	Tipo de cable	Flexible, Ø6 4x0.22 mm ²
Efecto temperatura sobre señal de cero	0.013 % / 5°C	Longitud de cable	4 m
Rango de temperatura compensado	-10..40 °C	Protección	IP 67
Rango de temperatura de servicio	-20..60 °C	Material	Acero aleado
Rango de temperatura de almacenamiento	-20..70 °C	Tratamiento acabado	Niquel químico