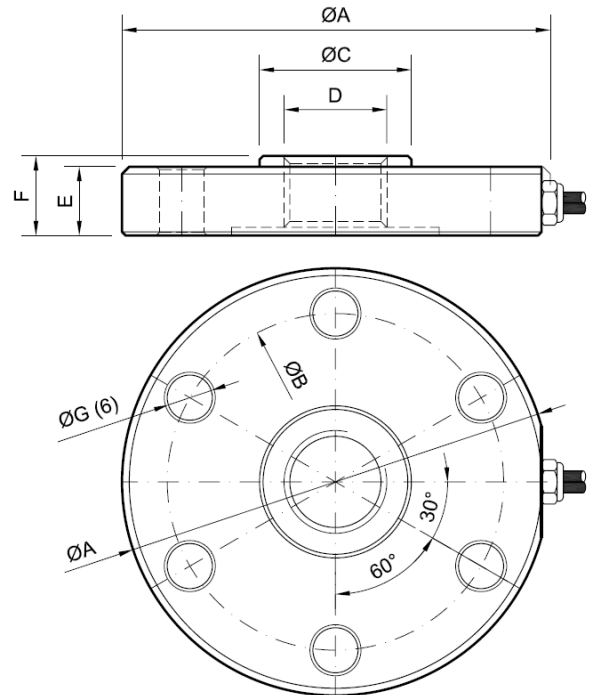
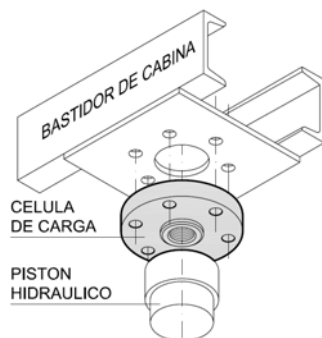


BPH-PM 3 - 6 t.

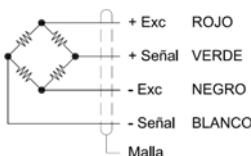
BPH-GD 3 - 6 t.



- Célula de carga diseñada para trabajar a compresión.
- Su utilización es en campo del ascensor hidráulico. El montaje se realiza entre el pistón y el bastidor de cabina



Esquema de conexionado



Dimensiones en mm

Mod.	PM-24		PM-30		GD25	
	3	6	3	6	3	6
ØA	118				145	
ØB	93				12.5	
ØC	36		42		36	
D	M-24		M-30		Ø25	
E	19				25	
F	22				30	
ØG	12.5				15	

Características técnicas

Carga nominal (Cn)	3 - 6 t.	Creep (en 30 minutos)	0,06% F.E.
Sensibilidad	1,4..2,0 mV/V	Máxima tensión de excitación	12 V
Tolerancia de ajuste de cero	5 % F.E.	Mínima resistencia de aislamiento (V.Test = 100V)	4 GΩ
Efecto de temperatura sobre la sensibilidad	0,044% F.E.	Máxima carga de trabajo	150 % F.E.
Efecto de temperatura sobre el cero	0,035% F.E.	Carga de rotura	>300 % F.E.
Rango de temperatura compensado	-10..40 °C	Protección	IP67
Rango de temperatura de servicio	-20..60 °C	Cable de conexión	Ø6 4x0,22 mm ²
Resistencia de entrada	350 ± 3Ω	Longitud del cable	4 m
Resistencia de salida	350 ± 2Ω	Material	Acero aleado
Error de histéresis	0,067 % F.E.	Tratamiento acabado	Níquel químico
No linealidad	0,04% F.E.		